

# 농업과 기업이 상생하는 첫걸음, 농식품 상생협력 추진본부가 함께 하겠습니다.

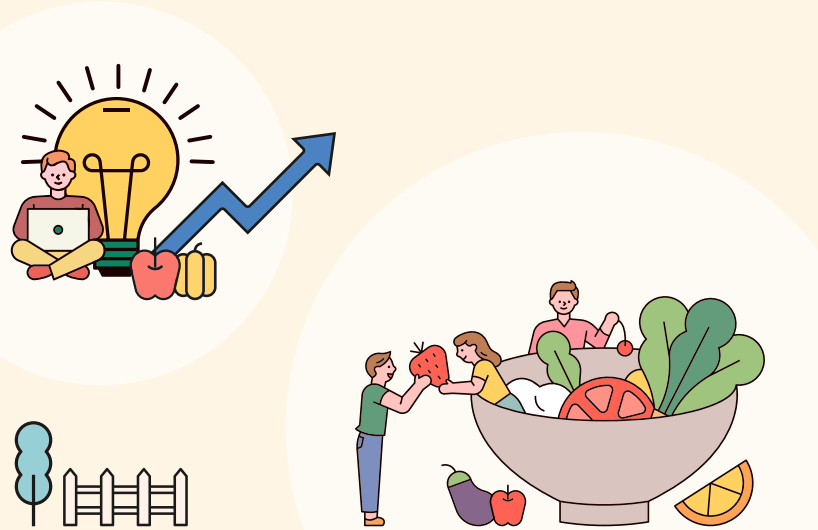
농림축산식품부와 대한상공회의소는 농업과 기업 간의 상생협력과  
글로벌 경쟁력 강화를 위해 2014년 9월 **농식품 상생협력 추진본부**를  
출범하였습니다.

**농식품 상생협력 추진본부**는 농림축산식품부, 대한상공회의소를 비롯해  
한국농수산물유통공사, 농협이 함께 참여하여 농업계와 기업계가 가진  
역량과 자원을 결합하여 함께 성장할 수 있도록 지원하고 있습니다.

농업계는 기업과의 상생을 통해 고정적인 판로와 소득을 보장받게 되고,  
생산에 집중할 수 있게 됨으로써 품질경쟁력을 높일 수 있습니다.  
기업은 안정적인 가격과 물량의 농산물을 공급받아 차별화된 제품을 개발하고  
유통할 수 있게 됩니다.

**농식품 상생협력 추진본부**에서는 농업과 기업이 원료구매, 유통, 수출협력 등  
다양한 분야의 상생협력이 추진될 수 있도록 힘써 왔으며, 우수사례를 발굴,  
전파하여 자율적인 상생협력 분위기가 조성되는데 그 역할을 해왔습니다.

앞으로도 **농식품 상생협력 추진본부**는 농업과 기업이 새로운 상생의 물꼬를  
트는 계기를 만들고, 그 성과를 널리 알리는 일에 최선을 다하겠습니다.



## 농식품 상생협력 추진본부 주요 사업

추진사업	추진 내용
Agro-biz 발전 포럼 운영	<b>상생협력 활성화를 위한 민간기업 주도 협의체 운영</b> <ul style="list-style-type: none"> <li>• 식품, 유통, IT 등 다양한 업종의 30여개 기업 참여 중</li> <li>• 농식품 상생협력 모델발굴을 위한 다자간 협력, 상생협력 활성화를 위한 정책과제 건의</li> </ul>
농식품 상생자문단 운영	<b>중소 농식품 기업의 경쟁력 강화를 위한 경영 자문지원</b> <ul style="list-style-type: none"> <li>• 대기업 출신 CEO 및 임원, 전문가 등의 자문단 구성</li> <li>• 식품, 수출, 마케팅 등 다양한 분야의 자문 지원</li> </ul>
온라인 판로 지원	<b>국산 농산물 이용 중소기업경영체 온라인 판로 개척 지원</b> <ul style="list-style-type: none"> <li>• 중소기업경영체의 온라인 운용능력에 따른 맞춤지원                             <ul style="list-style-type: none"> <li>- 초보단계 : 온라인스토어 개설 지원, 기초교육</li> <li>- 발전단계 : 판매활성화를 위한 콘텐츠, 마케팅 강화</li> </ul> </li> <li>• 온라인 쇼핑 기획전 농식품 상생협력관 운영</li> </ul>
상생협력 경진대회 개최	<b>농업·기업 간 상생협력 우수사례 시상으로 홍보 및 범국민적 공감대 확산</b> <ul style="list-style-type: none"> <li>• 경진대회를 통해 매년 10개 우수사례 선정하여 농림축산식품부 장관상 및 대한상공회의소 회장상 수여</li> <li>• 우수사례집 발간, 온라인 홍보, 농식품부 지원사업 가점 등 수상기업(단체)에 혜택 부여</li> </ul>
민관협력 공동캠페인	<b>명절 우리 농식품 소비 확대, 농촌관광 활성화 등을 위한 민관협력 공동캠페인 참여</b>



**농식품 상생협력 추진본부**  
 서울시 중구 세종대로 39 상공회의소 3층  
 Tel 02-6050-3300 Fax 02-6050-3180  
 홈페이지 mafra-win.korcham.net  
 페이스북 www.facebook.com/mafrawin

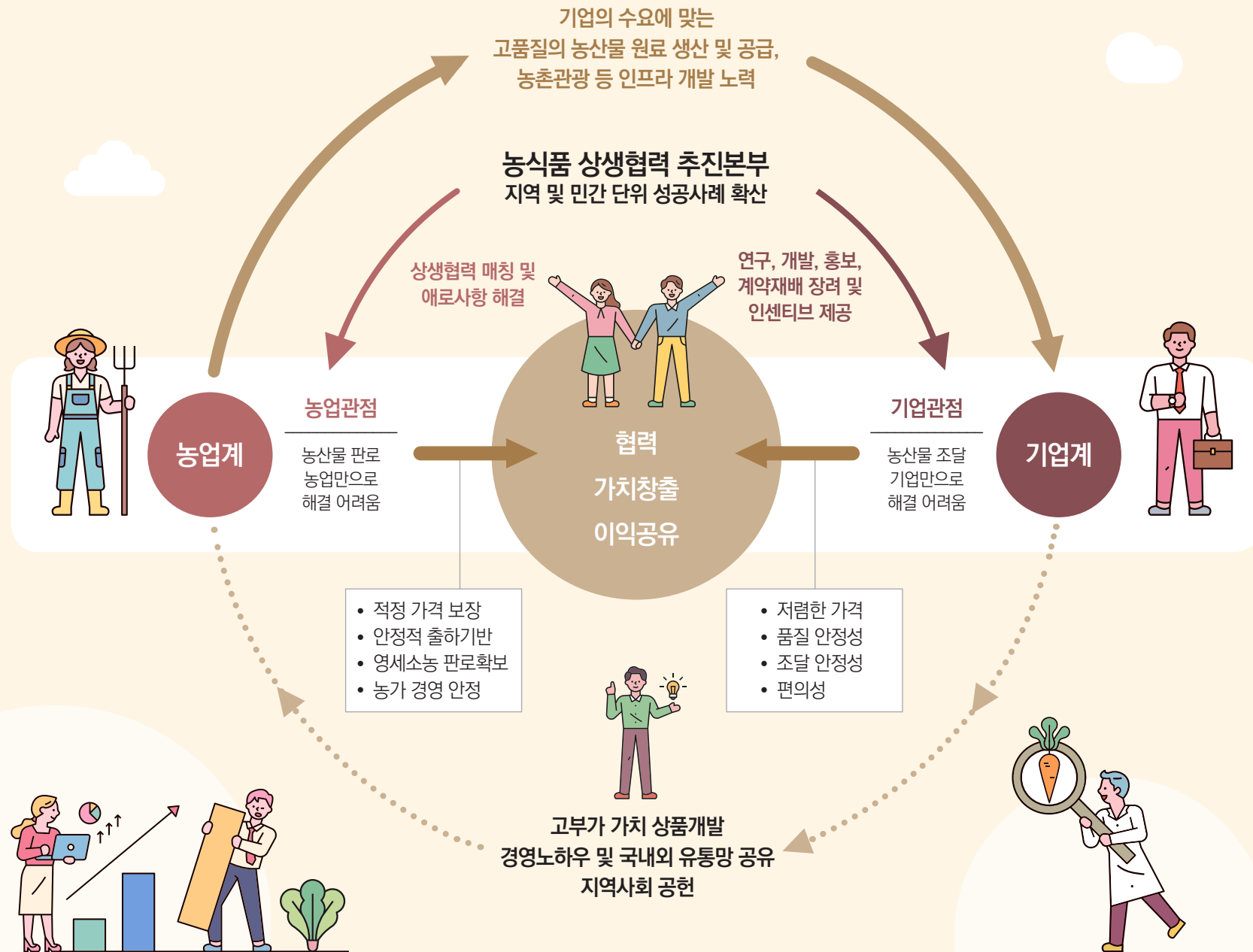
## 농업과 기업이 함께하는



# 농업과 기업의 '상생협력'이란?

농업과 기업 어느 한쪽의 일방적인 희생이나 손실 없이 서로의 자원과 역량을 공유하고 결합함으로써 새로운 가치를 창출하여, 농업과 기업계 모두의 이익과 발전을 위해 신뢰를 기반으로 협력하는 모든 활동을 의미합니다.

농업은 기업이 보유한 유통, 연구, 마케팅 등 역량을 통해 경쟁력을 강화하고 기업은 농업과 농촌의 자원을 활용하여 새로운 성장 동력을 마련할 수 있습니다.



# 상생협력 유형&우수사례

## 원료구매형

국산원료의 안정적인 구매 확대 및 이를 활용한 신제품 개발 협력

### 하이트진로음료

- 농진청에서 개발한 검정보리 품종을 활용한 보리음료 '블랙보리' 출시
- 안정적인 검정보리 수급을 위한 해남군, 고창군과 MOU 체결 및 200여 농가와 계약재배 추진



## 지역농산물 가공형

지역 소재 기업이 관내 특산물을 활용하여 반·완제품, OEM, ODM 가공 판매

### 주식회사 일해

- 제주 9천여 농가의 비상품 감귤 수매하고, 농축액, 건조제품 등으로 가공
- 감귤, 한라봉, 천혜향, 비트 등 제주 농산물을 활용하여 대형마트 PB제품, 자사브랜드 제품 개발, 유통, 수출추진

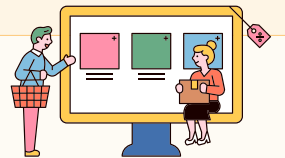


## 유통협력형

우수한 우리 농산물에 대한 온·오프라인 등 다양한 판로지원

### LOTTE Mart

- 기업의 경쟁력 강화를 위해 로컬푸드를 신선식품 핵심전략으로 추진
- 로컬푸드 우수농가 발굴, 판로제공, GAP인증 등 품질 경쟁력 강화 지원
- '대한민국 산지독심' 브랜드 런칭 및 전략적 마케팅을 통해 로컬푸드 매출 확대



## 기타 유형

ICT, 6차산업, 농촌관광, 수출 등 다양한 분야의 상생협력 모델

### CJ ENM

- 유명 유튜브 협업을 통한 농가상생 미디어 커머스 프로젝트 기획
- 농가, 기업, 유튜브 협업으로 차별화된 제품기획, 판매로 농가의 판로 확대
- 유튜브 콘텐츠를 통해 지역 농산물 관심도 제고, 소비자의 가치소비 유도

